



La Table de concertation en
SÉCURITÉ ALIMENTAIRE
de la MRC d'Antoine-Labelle



Recherche de partenaires pour le projet

Cultiver pour nourrir

Présentation de l'organisme

La Table de concertation en sécurité alimentaire de la MRC d'Antoine-Labelle existe depuis 2008 et elle a pour mandat de contribuer à assurer la sécurité alimentaire de la population de la MRC d'Antoine-Labelle par le biais de ses membres. Les 55 membres, dont 39 organisations à but non-lucratif, travaillent auprès de clientèles différentes mais ils ont en commun le souci d'assurer leur sécurité alimentaire dans la mesure de leur champs d'expertise respectif .

Présentation du projet

Situés derrière l'Hôtel de Ville de Mont-Laurier et au site Floraberge, les jardins **Cultiver pour nourrir** est un des projets porteurs du TCSA. Pour une sixième année consécutive, les jardins produiront **des fruits et des légumes qui seront distribués gratuitement aux organismes membres de la Table de concertation en sécurité alimentaire**. Chaque année, notre récolte se retrouve dans les comptoirs alimentaires et dans les cuisines collectives contribuant ainsi à combler les **besoins alimentaires hebdomadaires des plus démunis de la MRC**.

En plus d'employer trois jardiniers à temps plein, environ 125 bénévoles citoyens et personnes en insertion socioprofessionnelle travaillent dans les jardins, ce qui représente un peu plus de 1700 heures d'implication. De nombreux visiteurs viennent faire leur tour au jardin en période estivale, soit cinquante pour la saison 2017. Ce nombre risque d'exploser puisque cette année, il sera possible pour la population générale de s'adonner à l'auto cueillette du délicieux petit fruit qu'est le cassis.

Les gens à l'œuvre dans le jardin



Mission de l'organisme

- Augmenter et favoriser l'accessibilité à une saine alimentation pour la population vulnérable de la MRC d'Antoine-Labelle.
- Être un lieu d'information, de réflexion, de sensibilisation et d'action en sécurité alimentaire.
- Arrimer les actions des partenaires afin d'offrir des services complémentaires et alternatifs.
- Lutter contre l'isolement et l'exclusion sociale en améliorant les connaissances et le savoir-faire en alimentation.
- Identifier les lacunes et développer des activités qui répondent aux besoins de la sécurité alimentaire.

Merci de faire une différence dans votre communauté!

Votre contribution servira à augmenter et à optimiser la surface cultivée du jardin, à l'entretien et à l'amélioration de nos bacs de culture.

Forfaits de visibilité

Forfait Truffes 1 000 \$

- **Logo** d'une grandeur de 3 x 2 pieds sur le devant d'un bac de culture sur le site des jardins Cultiver pour nourrir pour la durée de la saison (2500 visites par saison).
- **Logo** dans les communications envoyées à nos membres (Infolettres, Facebook et rapport d'activités) en lien avec les jardins Cultiver pour nourrir.
- **Remerciement** dans un communiqué de presse envoyé aux journaux et radios de la MRCAL lors de l'ouverture des jardins.
- **Cadeau de remerciement** une reproduction d'une aquarelle signée Valérie Levasseur, artiste en arts visuels professionnelle (choix parmi quatre modèles).
- **Cadeau de remerciement** un panier de légumes.

Forfait Asperges 500 \$

- **Logo** d'une grandeur de 2 x 2 pieds sur le devant d'un bac de culture sur le site des jardins Cultiver pour nourrir pour la durée de la saison (2500 visites par saison).
- **Remerciement** dans un communiqué de presse envoyé aux journaux et radios de la MRCAL lors de l'ouverture des jardins.
- **Cadeau de remerciement** une reproduction d'une aquarelle signée Valérie Levasseur, artiste en arts visuels professionnelle (choix parmi quatre modèles).
- **Cadeau de remerciement** un panier de légumes.

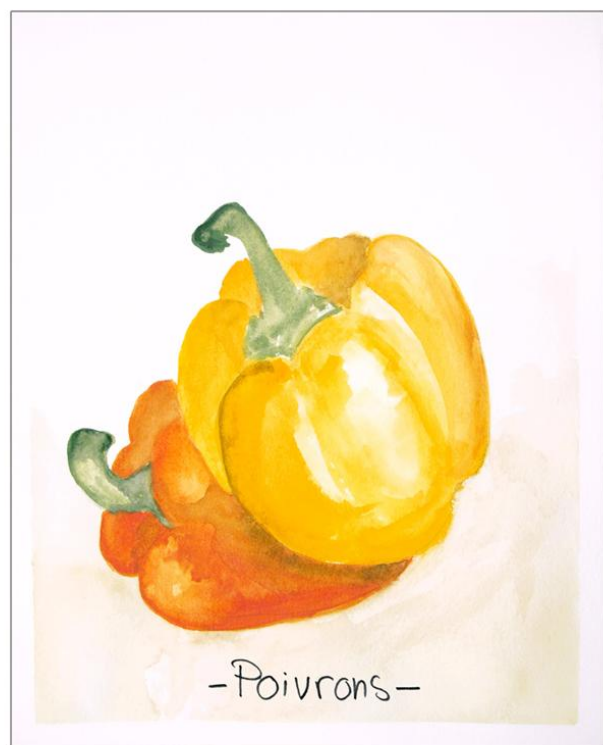
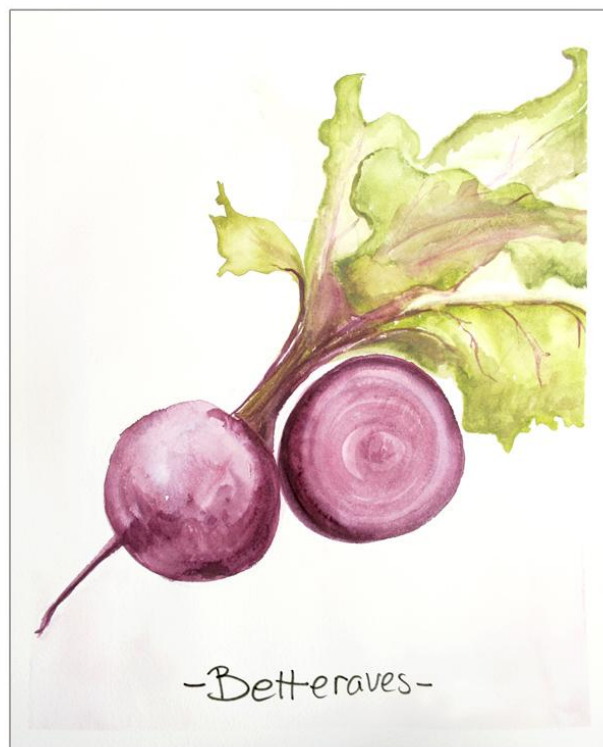
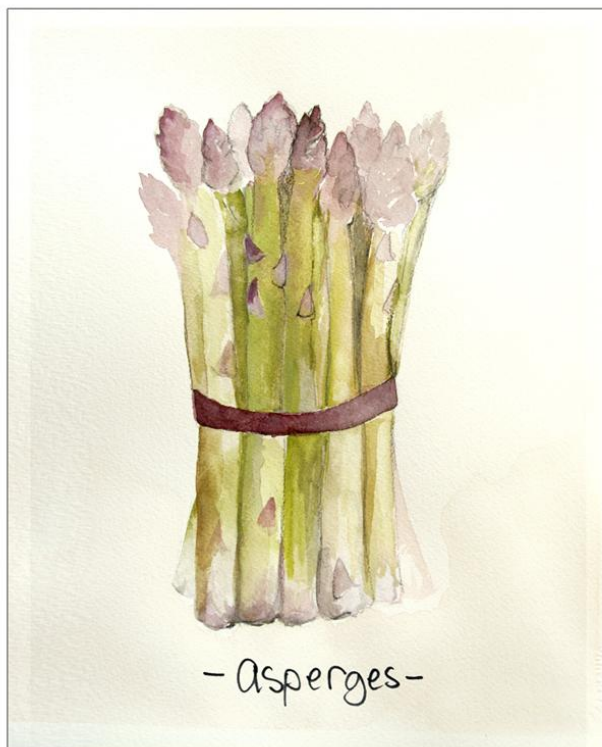
Forfait Fleurs d'ail 100 \$

- **Logo** d'une grandeur de 1 x 1 pieds sur le devant d'un rang de culture sur le site des jardins Cultiver pour nourrir pour la durée de la saison (2500 visites par saison).
- **Cadeau de remerciement** une reproduction d'une aquarelle signée Valérie Levasseur, artiste en arts visuels professionnelle (choix parmi quatre modèles).

NOUVEAU; Parrainer un légume 30 \$

- **Cadeau de remerciement** une reproduction d'une aquarelle signée Valérie Levasseur, artiste en arts visuels professionnelle (choix parmi quatre modèles).

Tous les forfaits comprennent une reproduction 8 x 10 pouces d'une aquarelle signée Valérie Levasseur, artiste en arts visuels professionnelle. Choix parmi les quatre modèles suivants.



Entente de commandite

Dans le cadre du projet **Cultiver pour nourrir**

Nom du forfait choisi _____

Le logo qui sera affiché sur le site des jardins doit être fourni par le commanditaire. Merci de respecter les grandeurs établies par le forfait choisi et de faire imprimer votre logo sur un matériel qui résiste aux intempéries.

Encerclez votre choix d'aquarelle Betteraves Asperges Poivrons Carottes

D'UNE PART

La Table de concertation en sécurité alimentaire de la MRC d'Antoine-Labelle
819-623-6604 poste 227 ■ 386, rue Hébert Mont-Laurier J9L 2X2
tablesecuritealimentaire.al@gmail.com

ET D'AUTRE PART

Commanditaire _____

Personne responsable _____

Adresse _____

Ville _____ **Code postal** _____

Tel _____ **Courriel** _____

LES PARTIES CONVIENNENT DE CE QUI SUIT:

Montant: _____ argent: _____ ou chèque: _____

EN FOI DE QUOI, les parties ont signé à _____

en ce _____ 2018.

Signatures

Marie-France Lavoie, Coordonnatrice

Commanditaire